

CHAUFFE-AIR



**Nouveau
concept**

- ***Pour conversion à l'électricité ou à la bi-énergie***
- ***Conçu pour être installé au-dessus du serpentin de climatisation***
- ***Puissance disponible de 5 à 30 KW***

www.thermolec.com

THERMOLEC

Les chauffe-air Thermolec se distinguent par :

● LA QUALITÉ

Les chauffe-air Thermolec sont le fruit de plusieurs années de recherche et de développement et leur composants ont été soigneusement sélectionnés pour garantir au produit le plus haut niveau de qualité, de durabilité et de performance. Les éléments chauffants sont de calibre industriel et sont couverts par une garantie limitée de 10 ans. Les chauffe-air sont sujets à un contrôle de qualité rigoureux qui garantit une fiabilité hors du commun.

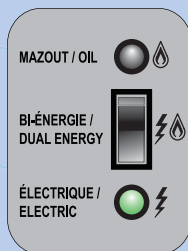
● LA SÉCURITÉ

Des protections thermiques automatiques et manuelles préviennent la surchauffe causée par un manque d'air. Des relais magnétiques assurent une commutation instantanée et une longévité exceptionnelle. Le contrôleur électronique permet le fonctionnement dans l'un ou l'autre des deux modes de chauffage et une lampe-témoin verte indique le mode choisi.

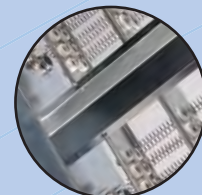
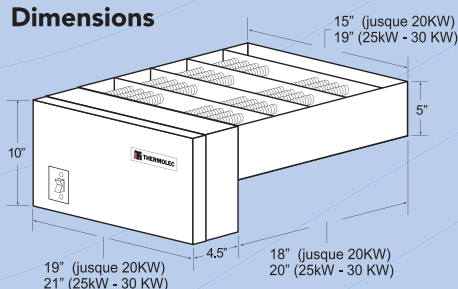
● LA FLEXIBILITÉ

Commutateur à trois positions

Ce commutateur permet de chauffer entièrement à l'électricité, entièrement au mazout ou de choisir le mode automatique qui remet la décision du mode de chauffage à la sonde extérieure ou au signal envoyé par le fournisseur d'électricité. Les chauffe-air Thermolec sont compatibles avec le tarif DT bi-énergie d'Hydro Québec.



Dimensions

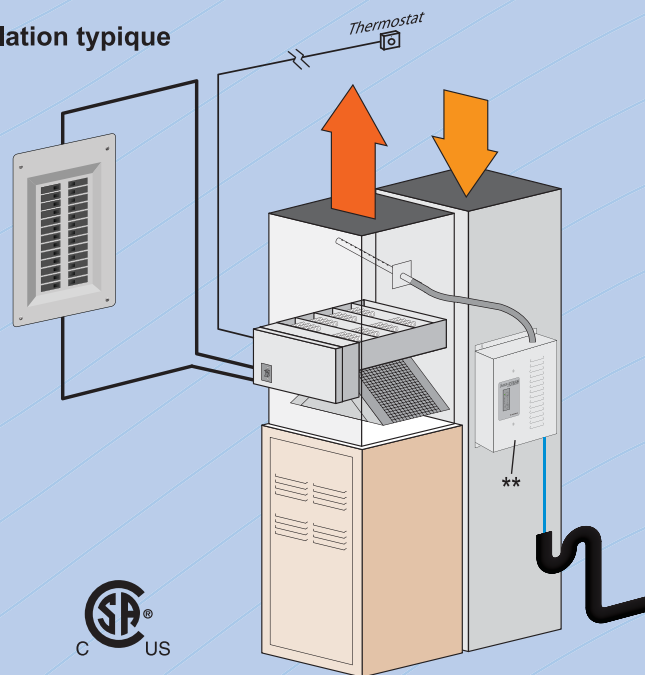


Conçu pour être installé au dessus d'un serpentín d'air conditionné.

● "RETRO"

Une façon aisée et peu coûteuse d'ajouter du chauffage électrique sur des fournaies à combustible équipées ou non de système d'air conditionné. Le chauffe-air peut être installé de façon sécuritaire sur la plupart des entrées de service à 100 ampères* grâce à un détecteur de courant qui surveille la consommation d'un gros appareil, comme un chauffe-eau ou une sècheuse. Si cet appareil est en fonctionnement, le chauffe-air est automatiquement mis en veille tant que l'appareil ménager consomme du courant. Si de la chaleur est requise et que le chauffe-air est en mode de veille ou s'il ne peut pas suffire à la demande de chaleur, le système passe automatiquement à la fournaie à combustible pour fournir de la chaleur.

Installation typique



Modèles	KW à 240V	Séquences de chauffage	Intensité (Ampères)			Calibre de fil AWG
			Chauffe-air	Fusibles	Disjoncteur	
T-5	5	1	20.8	30	30	10
T-10	10	2	41.7	60	60	8
T-10 Retro	10	2	41.7	60	60	8
T-15	15	3	62.5	80	100	4
T-18	18	4	75.0	100	100	3
T-20	20	4	83.3	110	125	3
T-25	25	4	104.0	150	150	1
T-30	30	4	124.0	175	175	0

Des modèles modulant sont disponibles pour une utilisation plus efficace avec les thermopompes.

Distribué par:

* Consultez les codes locaux avant de faire l'installation.

** Pour un confort optimum, Thermolec recommande les humidificateurs Acu-Steam.



THERMOLEC

2060 Rue Lucien-Thimens, Montréal, Québec, Canada H4R 1L1
Tél.: 514-336-9130 Fax: 514-336-3270 www.thermolec.com